

Requête

De FREDERIC SLIWINSKI <bureauatelier27@gmail.com>
À <enquetepubliqueplu@bening-les-saint-avold.fr>, Entreprise <entreprisemozerski@orange.fr>
Date 2025-12-09 10:03

 Courrier commissaire.pdf (~16 Mo)

Monsieur le commissaire enquêteur,

Par le présent mail, je souhaiterais apporter une observation ainsi qu'une requête au registre pour l'élaboration du nouveau PLU.

Vous trouverez le document en pièce jointe.

Merci d'accuser bonne réception ainsi que la prise en compte de la demande de mes clients.

Vous en souhaitant bonne réception.

Cordialement.

Atelier 27

M. SLIWINSKI Frédéric

Collaborateur d'Architecte diplômé de Nancy

41, rue de Pontpierre

57380 FAULQUEMONT

Tél: 03.87.90.58.77

Mobile:06.81.58.35.51

Pour le respect de l'environnement, merci de n'imprimer ce courriel que si nécessaire.



Reçu le 09/12/2025

Garnier n° 1 (6 familles - 122)

GAULARD Martine
Commissaire - Enquêteur

AM Investissements
2 A, rue des Cloutiers
57800 COCHEREN

Maire de Béning les St-Avold
Place Arthur Albert
57800 Béning lès St-Avold

Cocheren le 09.12.2025

Madame le Maire, Monsieur le commissaire enquêteur,

Par la présente et dans la cadre de la mise en place du Plan Local d'urbanisme sur le ban d la commune de Béning lès St-Avold, nous souhaiterions vous faire part de notre requête.

Pour mémoire, en 2019 notre société a acquis une partie majeure de l'ancienne carrière de grès de la commune. Notre intention serait d'effectuer le remblaiement des vides de la carrière de façon pérenne par des matériaux inertes en y incluant tous les travaux nécessaires à une gestion intégrée des eaux pluviales et à une replantation forestière après défrichement / remblaiement.

Ce programme en 3 étapes permettrait :

- La sécurisation du site par le remblaiement estimé à environs 25000m3.

Il est important de préciser que le remblaiement sera exclusivement effectué par des matériaux inertes issus du bâtiment et des travaux publics, que ce type de travaux nécessite des autorisations administratives que nous demanderons en temps et heure.

- La gestion sur site des eaux pluviales qui s'écoulent anarchiquement vers le chemin de desserte du site.

- La replantation forestière par des essences d'arbres adaptés au changement climatique que nous subissons. En effet, après étude il s'avère que plus de 50% de la végétation doit être abattue car si la nature semble avoir repris ses droits, la plupart des arbres ne disposent pas un enracinement suffisant. Ils sont implantés dans les pentes ou dans des zones rocailleuses et comme on peut déjà le constater, ils n'ont pas de résistance au vent et se couchent dès leur prise de hauteur.

Pour l'ensemble des travaux envisagés, l'accès existant et historique du site sera utilisé pour desservir le site par des véhicules de faible tonnage.

Enfin, nous pourrions imaginer une rétrocession à la municipalité du site après travaux pour l'euro symbolique.

Dans l'espoir que notre demande soit prise en compte dans le cadre de l'élaboration du plan de zonage et règlement du nouveau PLU, veuillez trouver madame le Maire, nos salutations les meilleures.



Reçu le 09/12/25

M. MOZERSKI Adrien
Pour la SCI AM Investissements

Commune :
BENING-LES-SAINT-AVOLD

Échelle d'origine : 1/1000
Échelle d'édition : 1/4000

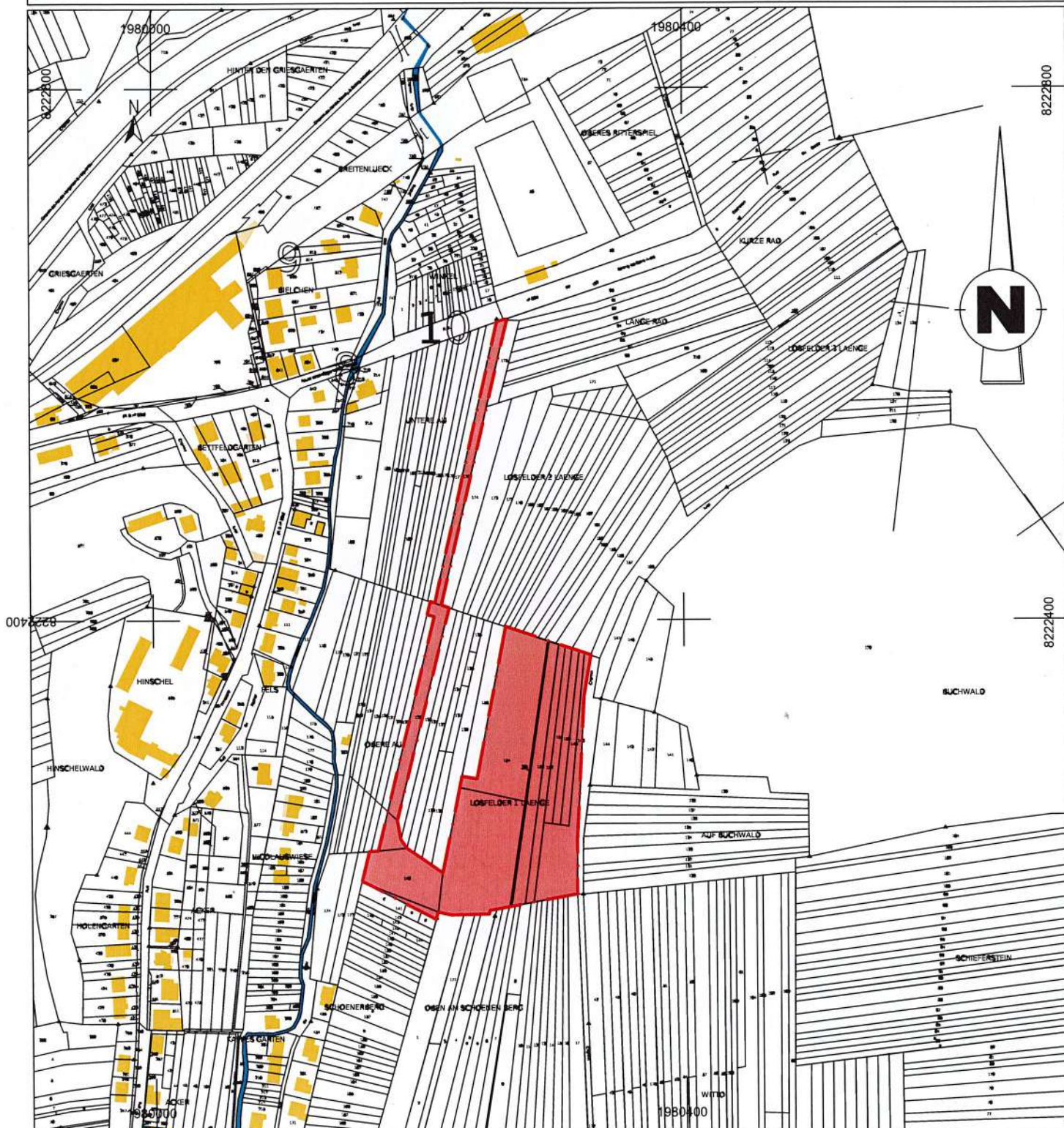
Date d'édition : 16/05/2025
(fuseau horaire de Paris)

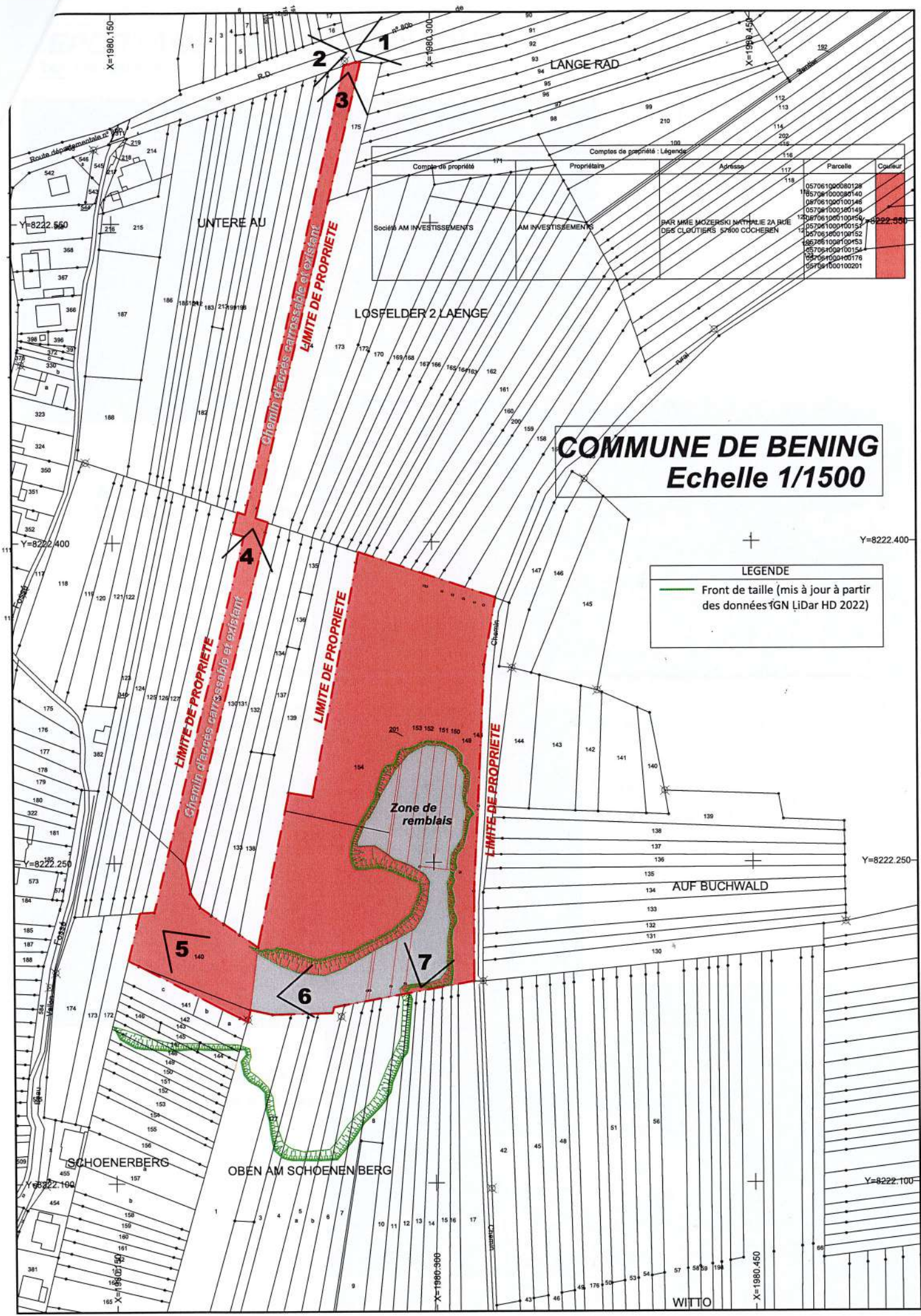
Coordonnées en projection : RGF93CC49
©2022 Direction Générale des Finances
Publiques

EXTRAIT DU PLAN CADASTRAL

Le plan visualisé sur cet extrait est géré
par le centre des impôts foncier suivant :
SDIF de la MOSELLE
Pôle topographique et de gestion
cadastrale 12 rue de Lunéville 57403
57403 SARREBOURG
tél. 03 87 23 49 50 - fax
sdif57.ptgc@dgfp.finances.gouv.fr

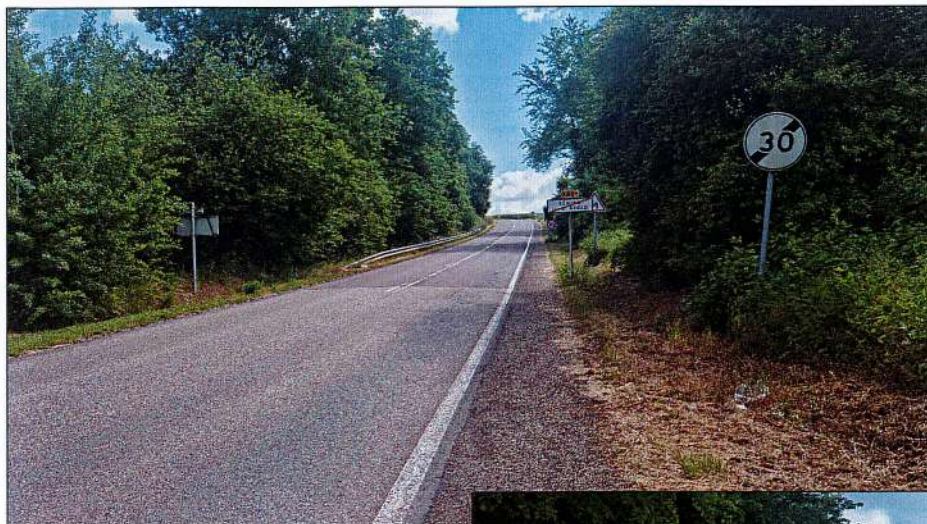
COMMUNE DE BENING
Echelle 1/4000





REPORTAGE PHOTOGRAPHIQUE

Plan de repérage voir plan 1/1500

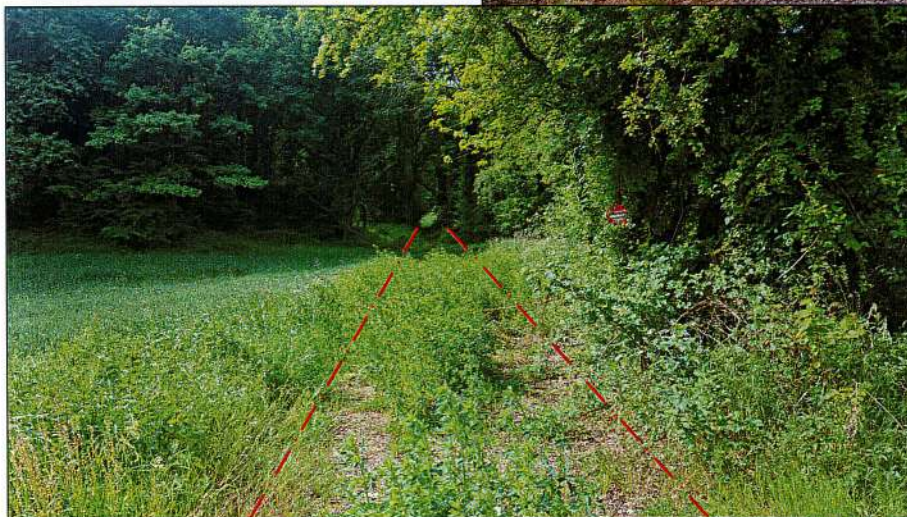


Vue 1

Axe vers Cocheren
Vue dégagée sur 250m

Vue 2

Axe vers Béning centre
Vue dégagée sur 400m



Vue 3

Entrée du chemin d'accès

Vue 4

Chemin d'accès



REPORTAGE PHOTOGRAPHIQUE

Plan de repérage voir plan 1/1500



Vue 5
Entrée de la carrière

Vue 6
Accès à la carrière



Vue 7
Etat général du site

MODELISATION 3D DU SITE

